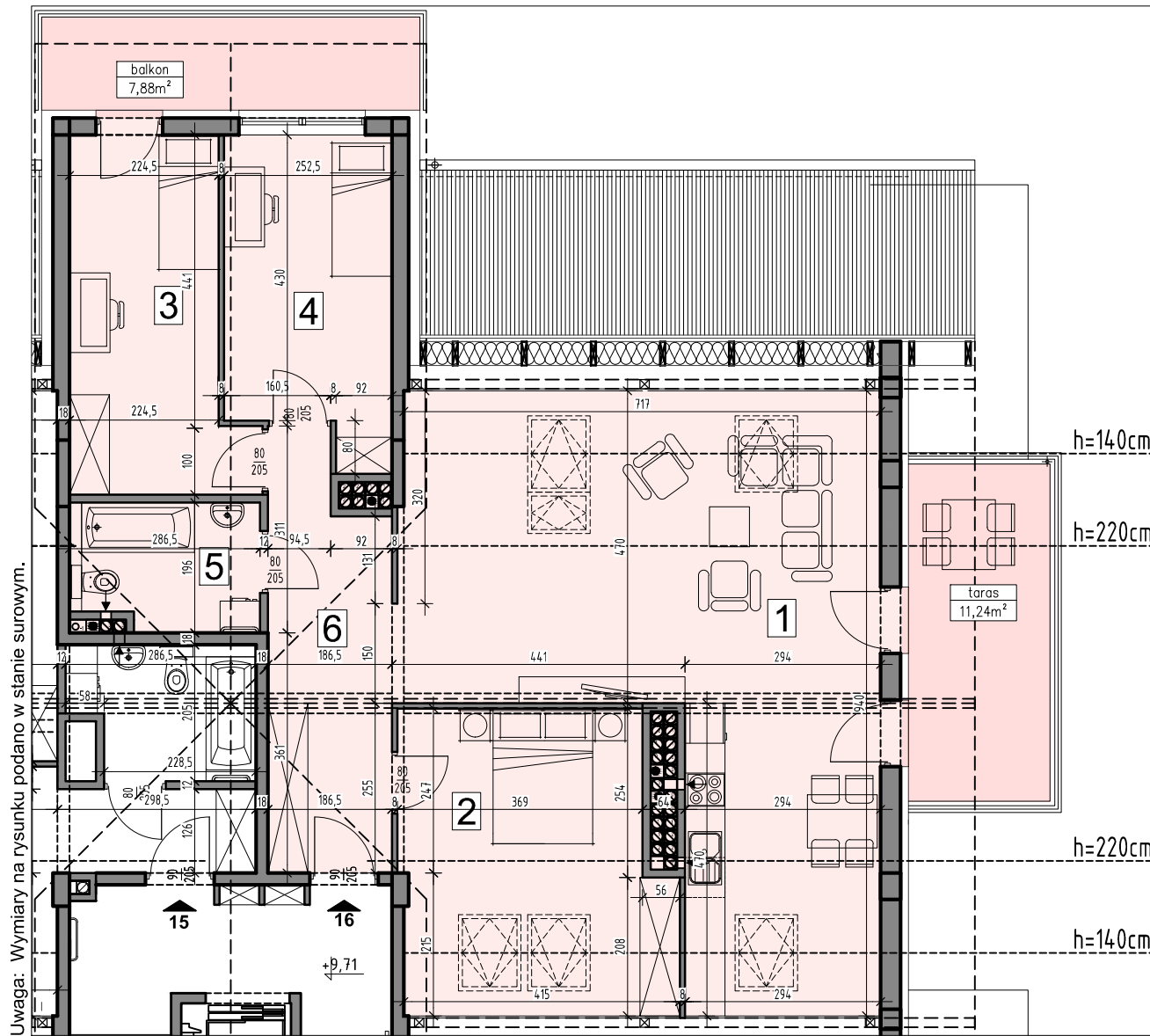
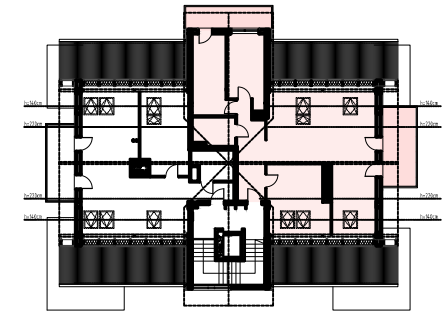


Osiedle przy ul. Sosnowieckiej / Stawowej w Krakowie



Uwaga: Wymiary na rysunku podano w stanie surowym.



Uwaga: Powierzchnie liczone wg PN-ISO 9836:1997

MIESZKANIE 20/16

Lp.	Nazwa pom.	Pow. podł. (m ²)	Pow. użyt. (m ²)
1.	Pok.dzienny/ aneks kuchenny	47,43	31,11
2.	Sypialnia	17,70	11,09
3.	Pokój	12,58	12,58
4.	Pokój	11,30	11,30
5.	Łazienka	5,16	5,16
6.	Przedpokój	11,05	11,05

BUDYNEK

POZIOM

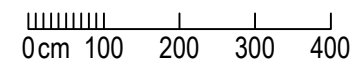
MIESZKANIE (nr bud./nr lokalu)

SKALA

20

PIĘTRO 3
(PODDASZE)

20/16
4 POKOJE



RAZEM: 105,22 / 82,29 m²
(pow.podlogi) (pow.użytkowa)