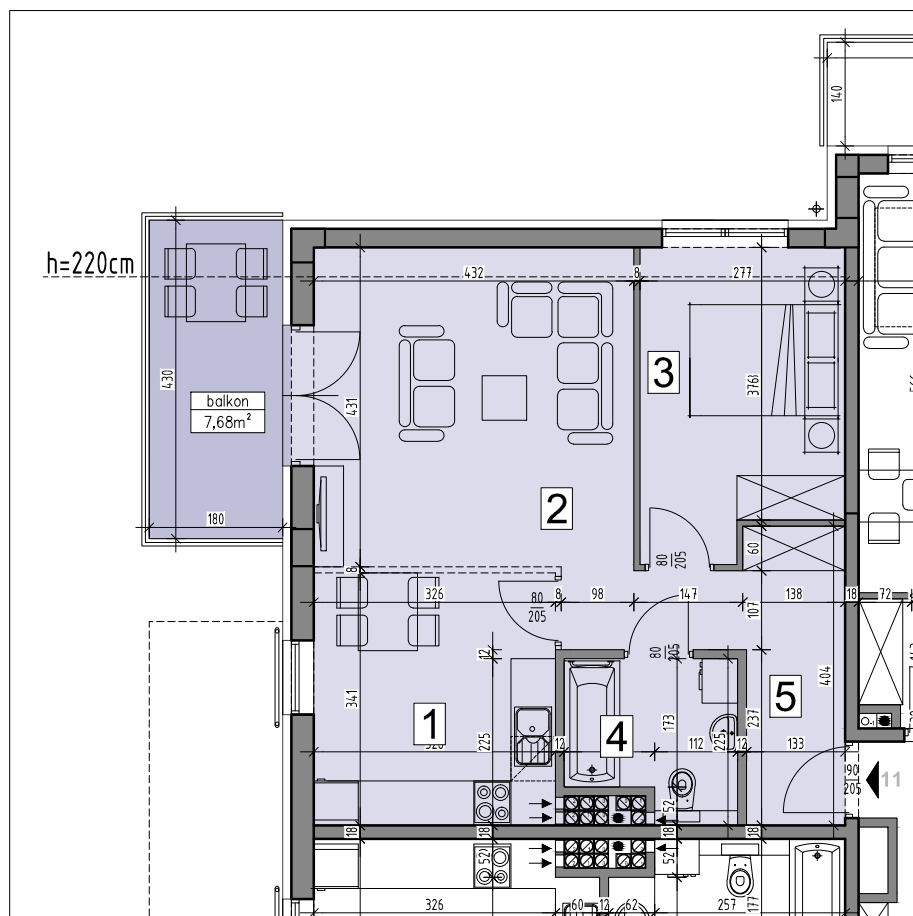
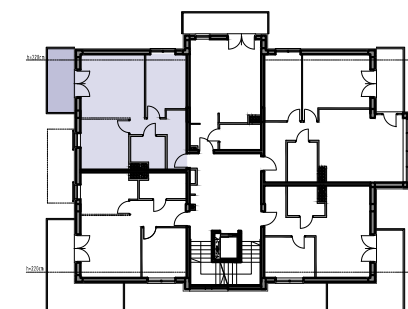
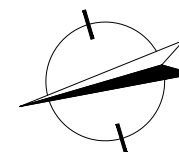


Osiedle przy ul. Sosnowieckiej / Stawowej w Krakowie



Uwaga: Wymiary na rysunku podano w stanie surowym.



Uwaga: Powierzchnie liczone wg PN-ISO 9836:1997

MIESZKANIE 21/11

Lp.	Nazwa pom.	Pow. podł. (m ²)	Pow. użyt. (m ²)
1.	Kuchnia	10,92	10,92
2.	Pokój dzienny	18,44	17,62
3.	Sypialnia	10,77	10,25
4.	Łazienka	4,50	4,50
5.	Przedpokój	7,84	7,84

BUDYNEK

POZIOM

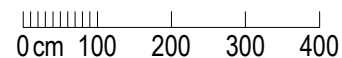
MIESZKANIE (nr bud./nr lokalu)

SKALA

21

PIĘTRO 2

21/11
2 POKOJE



RAZEM: 52,47 / 51,13 m²
(pow.podłogi) (pow.użytkowa)