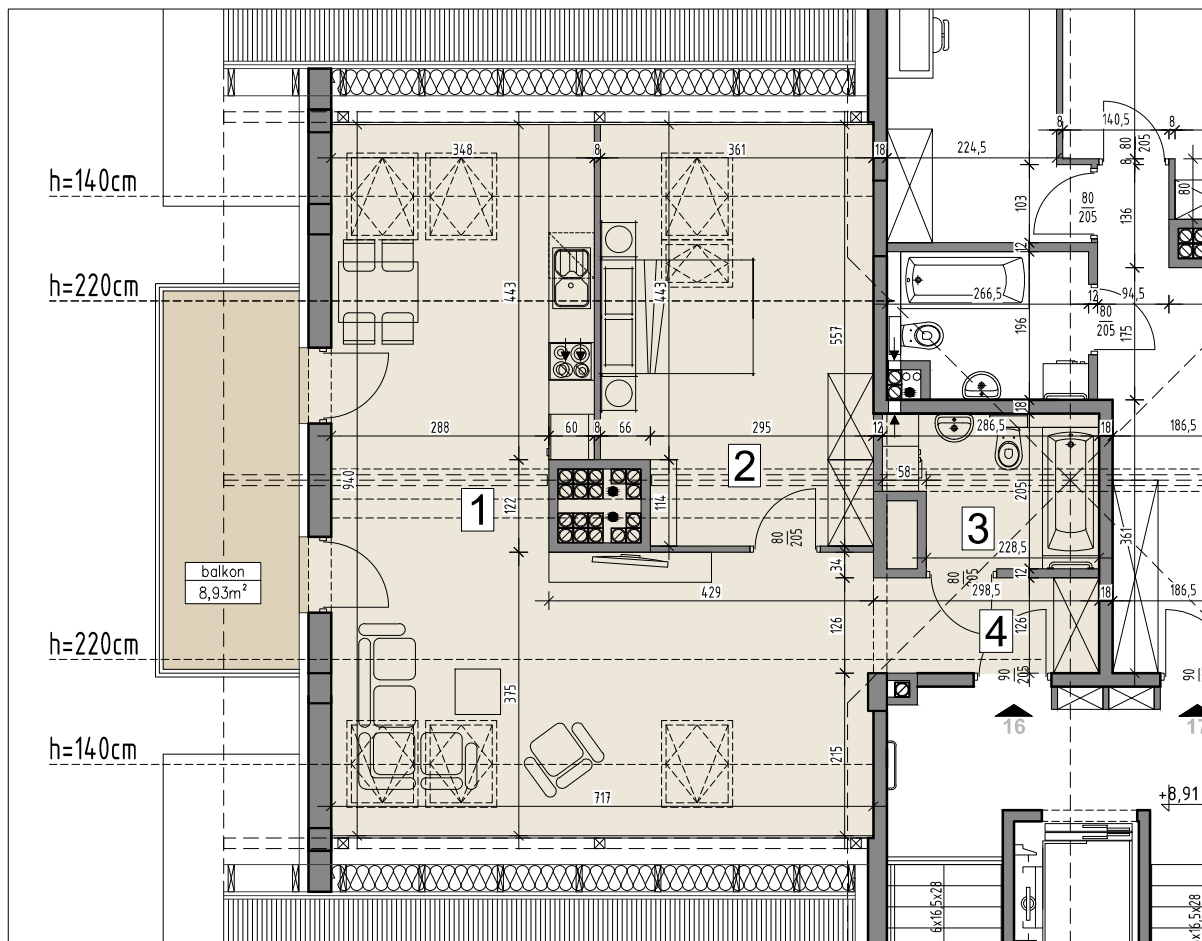
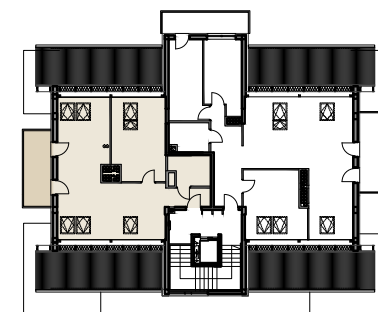
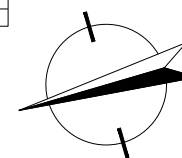


Osiedle przy ul. Sosnowieckiej / Stawowej w Krakowie

życzeń
osiedle



Uwaga: Wymiary na rysunku podano w stanie surowym.



Uwaga: Powierzchnie liczone wg PN-ISO 9836:1997

MIESZKANIE 22/16

Lp.	Nazwa pom.	Pow. podł. (m ²)	Pow. użyt. (m ²)
1.	Pok.dzienny/ aneks kuchenny	45,27	28,12
2.	Sypialnia	19,08	13,27
3.	Łazienka	5,14	5,14
4.	Przedpokój	3,67	3,67

BUDYNEK

POZIOM

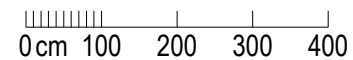
MIESZKANIE (nr bud./nr lokalu)

SKALA

22

PIĘTRO 3
(PODDASZE)

22/16
2 POKOJE



RAZEM: 73,16 / 50,20m²
(pow.podlogi) (pow.użytkowa)