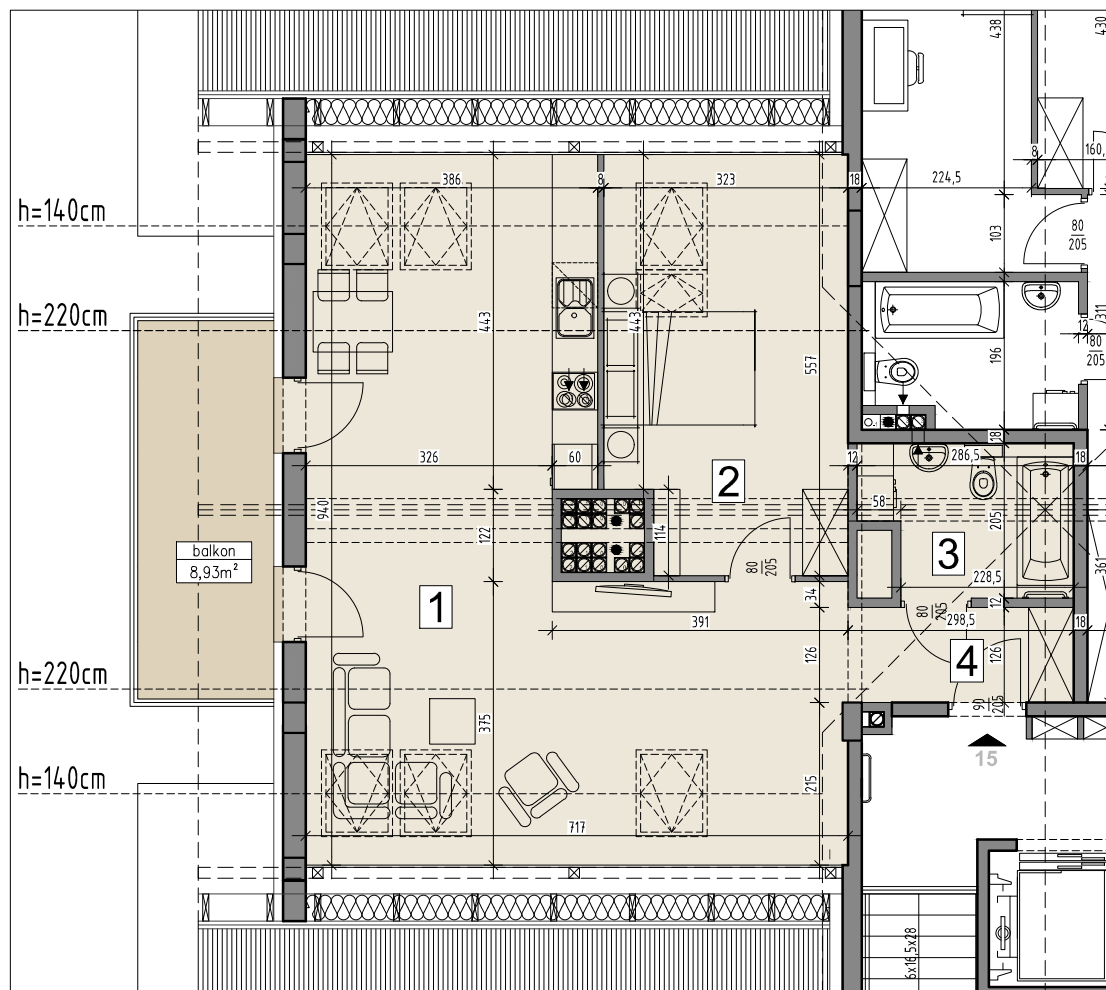
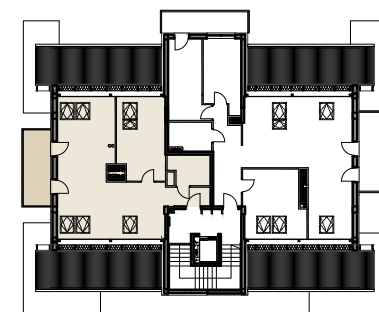


Osiedle przy ul. Sosnowieckiej / Stawowej w Krakowie



Uwaga: Wymiary na rysunku podano w stanie surowym.



Uwaga: Powierzchnie liczone wg PN-ISO 9836:1997

MIESZKANIE 21/15

Lp.	Nazwa pom.	Pow. podł. (m ²)	Pow. użyt. (m ²)
1.	Pok.dzienny/ aneks kuchenny	47,43	29,65
2.	Sypialnia	16,98	11,78
3.	Łazienka	5,14	5,14
4.	Przedpokój	3,65	3,65

BUDYNEK

POZIOM

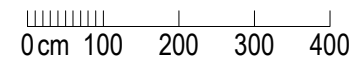
MIESZKANIE (nr bud./nr lokalu)

SKALA

21

PIĘTRO 3
(PODDASZE)

21/15
2 POKOJE



RAZEM: 73,20 / 50,22 m²
(pow.podłogi) (pow.użytkowa)