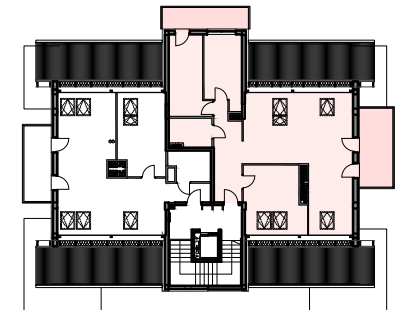
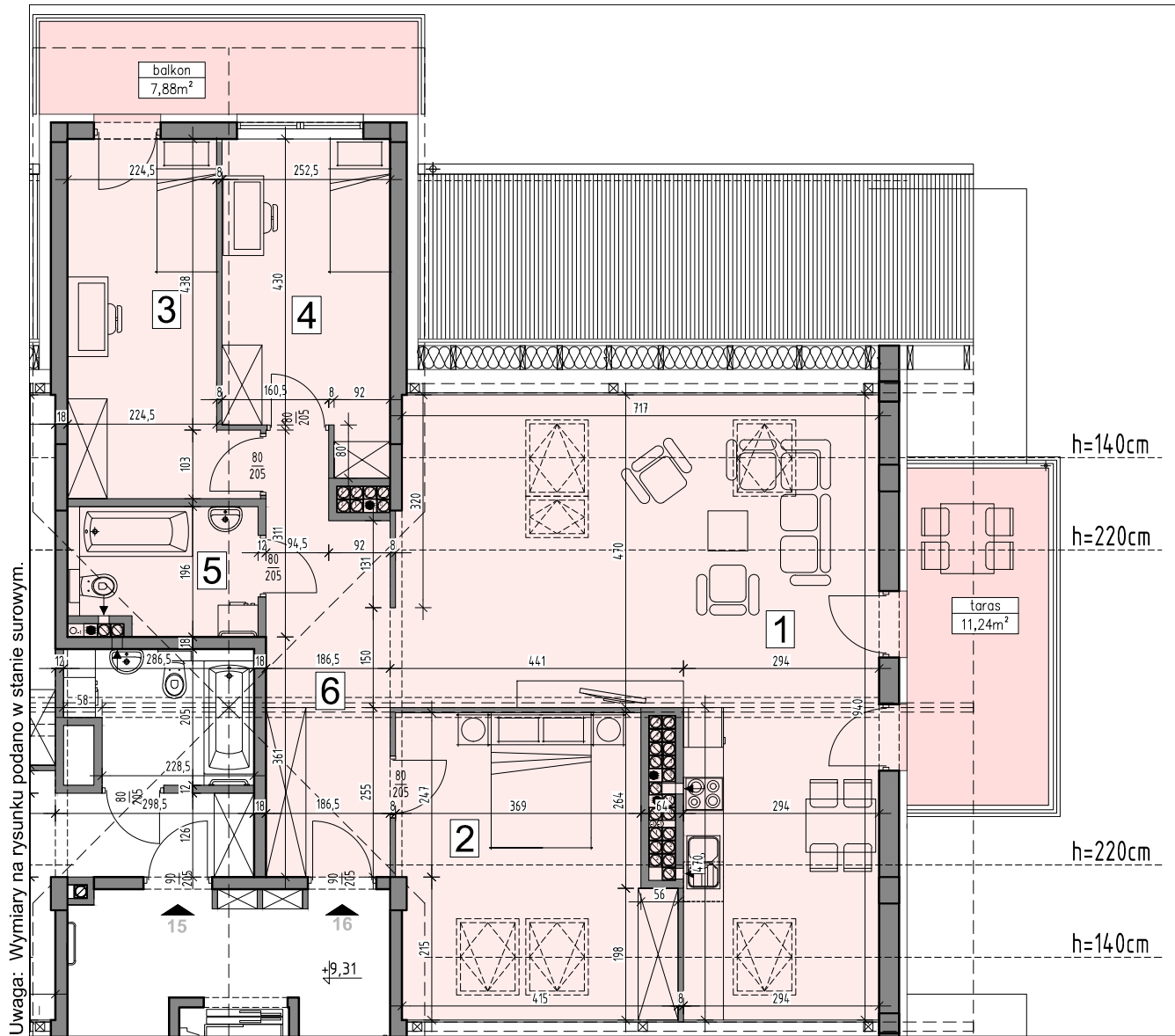


Osiedle przy ul. Sosnowieckiej / Stawowej w Krakowie

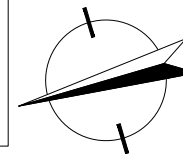
życzeń
osiedle



Uwaga: Powierzchnie liczone wg PN-ISO 9836:1997

MIESZKANIE 21/16

Lp.	Nazwa pom.	Pow. podł. (m ²)	Pow. użyt. (m ²)
1.	Pok.dzienny/ aneks kuchenny	47,45	31,11
2.	Sypialnia	17,64	11,06
3.	Pokój	12,58	12,58
4.	Pokój	11,30	11,30
5.	Łazienka	5,16	5,16
6.	Przedpokój	11,05	11,05



BUDYNEK

POZIOM

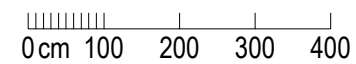
MIESZKANIE (nr bud./nr lokalu)

SKALA

21

PIĘTRO 3
(PODDASZE)

21/16
4 POKOJE



RAZEM: 105,18 / 82,26m²
(pow.podłogi) (pow.użytkowa)