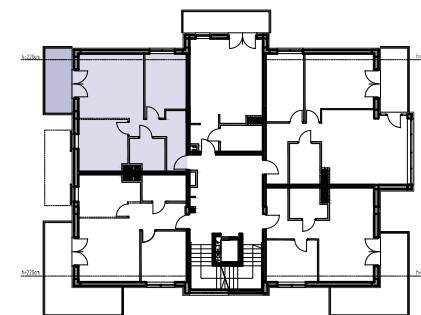
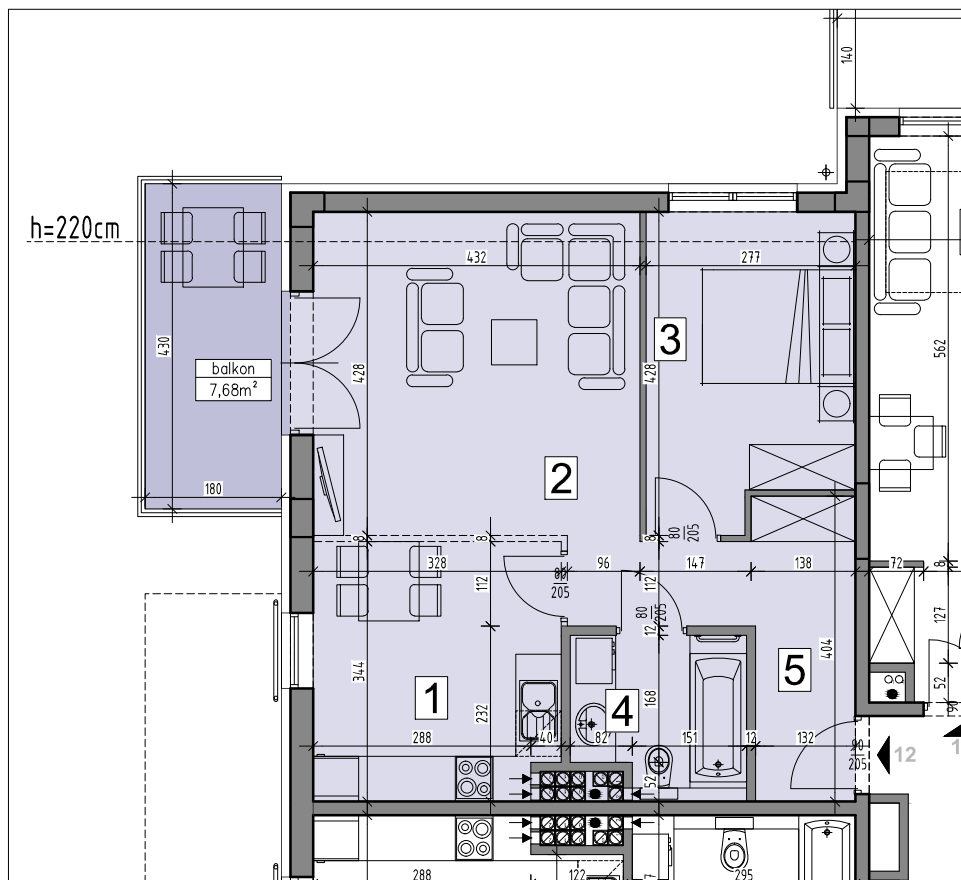


Osiedle przy ul. Sosnowieckiej / Stawowej w Krakowie

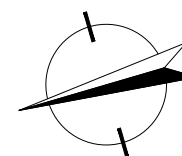
życzeń
osiedle



Uwaga: Powierzchnie liczone wg PN-ISO 9836:1997

MIESZKANIE 22/12

Lp.	Nazwa pom.	Pow. podł. (m ²)	Pow. użyt. (m ²)
1.	Kuchnia	10,87	10,87
2.	Pokój dzienny	18,23	17,42
3.	Sypialnia	10,77	10,25
4.	Łazienka	4,56	4,56
5.	Przedpokój	8,03	8,03



BUDYNEK

POZIOM

MIESZKANIE (nr bud./nr lokalu)

SKALA

22

PIĘTRO 2

22/12
2 POKOJE

0 cm 100 200 300 400

RAZEM: 52,46 / 51,13 m²
(pow.podłogi) (pow.użytkowa)