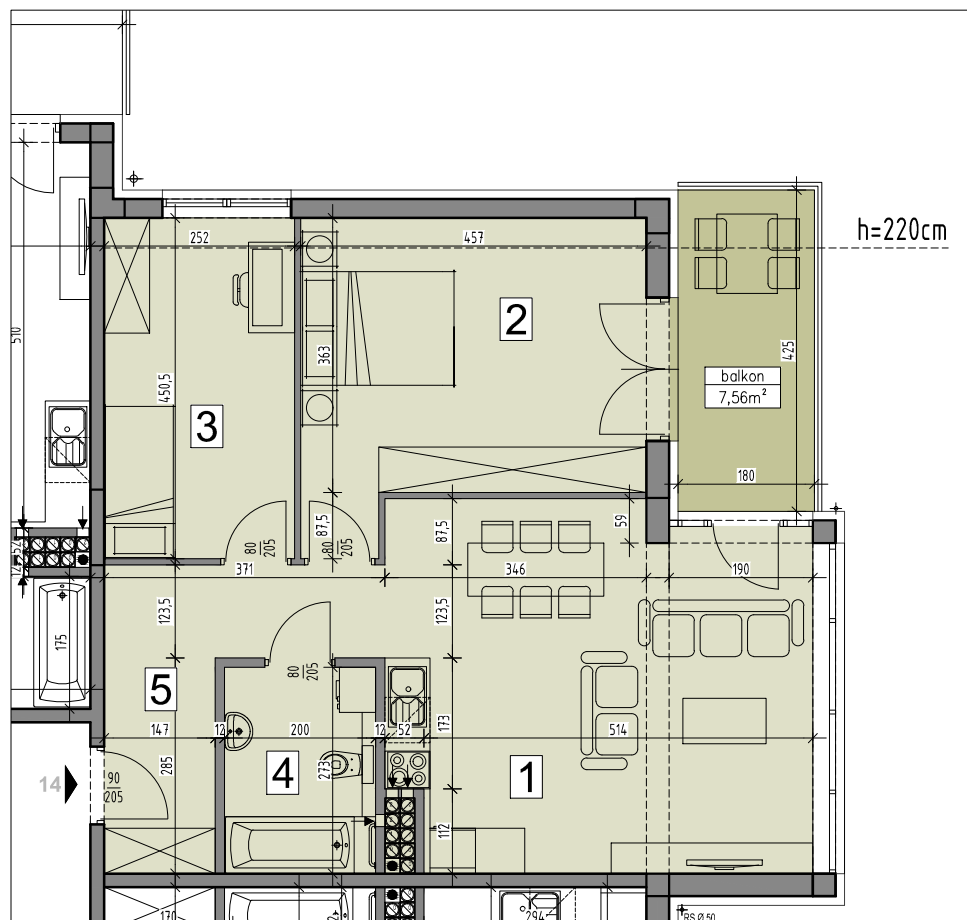
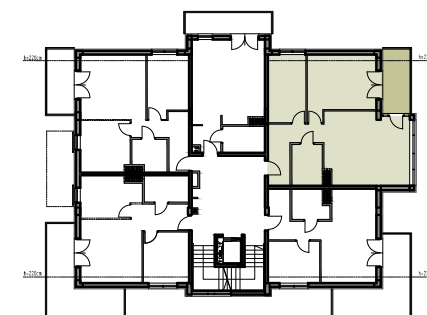


Osiedle przy ul. Sosnowieckiej / Stawowej w Krakowie

życzeń
osiedle



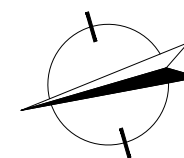
Uwaga: Wymiary na rysunku podano w stanie surowym.



Uwaga: Powierzchnie liczone wg PN-ISO 9836:1997

MIESZKANIE 22/14

Lp.	Nazwa pom.	Pow. podł. (m ²)	Pow. użyt. (m ²)
1.	Pok.dzienny/ aneks kuchenny	25,92	25,92
2.	Sypialnia	17,23	16,37
3.	Sypialnia	11,14	10,67
4.	Łazienka	5,32	5,32
5.	Przedpokój	8,56	8,56



BUDYNEK

POZIOM

MIESZKANIE (nr bud./nr lokalu)

SKALA

22

PIĘTRO 2

22/14
3 POKOJE

0 cm 100 200 300 400

RAZEM: 68,17 / 66,84 m²
(pow.podłogi) (pow.użytkowa)